

7

Юпітер — чемпіон з вилову комет!  
Це **найбільша планета** Сонячної системи.  
Її маса у 318 разів більша за масу Землі.  
Уявляєш, із якою силою Юпітер притягує  
до себе комети та астероїди?



8

Юпітер на екваторі ширше,  
ніж на полюсах, на 7%.  
Через надзвичайну  
швидкість обертання  
планета ніби сплющується.

На поверхні Юпітера  
розташований найбільший  
у Сонячній системі вихор —  
**Велика Червона Пляма**. Зараз він  
зменшується, а сто років тому був  
розміром із Землю. Він вирує вже  
триста років поспіль!

9

10

У Венери немає жодного  
супутника. Натомість у Сатурна  
їх понад шістдесят.  
Учені й досі не знають,  
чому Венера не має друзів.



# 11

До речі, Венера — це єдина планета Сонячної системи, яка обертається у напрямку, **протилежному** обертанню інших планет.

Венера — дуже небезпечна. На ній випадають **кислотні дощі** та вивергаються **вулкани**.

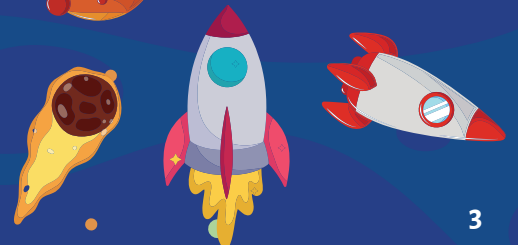
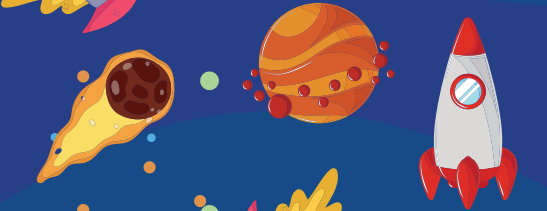
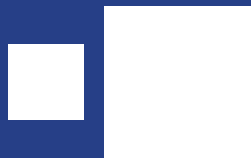
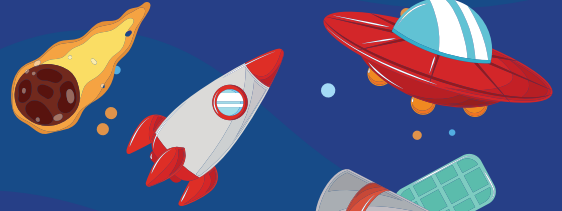


# 12

# 13

Гори та скелясті пустелі, оповиті непроглядною імлою — це типовий венеріанській пейзаж.

Полічи космічні тіла.  
Користуйся наліпками.



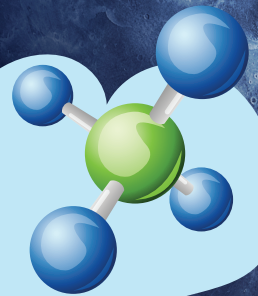


Знайди 5 відмінностей.



14

Блакитно-зелене забарвлення Урана пояснюють вмістом **метану** в атмосфері.



15

Планети, які обертаються навколо інших зірок, називають **екзопланетами**.